

TOT ÉS MATERIA



de Manuel Alcalá Sánchez

Foto portada: Tècnica - mixta sobre MDF. 90x120 cm. Serie traqueales orgánicos
Edita: AJUNTAMENT DE SALOU, Regidoria de Cultura
Imprimeix: DOPIGRAF C.B.
Abril 2018



Pere Granados Carrillo
Alcalde de Salou



María José Rodríguez
Regidora de Cultura i Festes

És un autèntic honor poder tenir l'oportunitat de gaudir de l'obra de Manuel Alcalá a la Torre Vella, perquè tot i ser un artista nascut a Benalúa de Guadix (Granada), viu a la nostra comarca, al poble veí d'Els Pallaresos.

Va iniciar-se en el món de l'art l'any 1975 i ha compaginat la seva vida artística amb la laboral en el món de la indústria, la qual cosa li ha servit per poder teixir un llenguatge plàstic i un discurs artístic de fusió que combina la natura i la tecnologia industrial: elabora pseudopeces d'instal·lacions i màquines que són conductores de vida.

Aquest artista, pintor autodidacta, amb la seva obra vol crear sensacions a qui l'observa més que transmetre missatges concrets. És per això que en la seva pintura guanya protagonisme la figura geomètrica i, per tant, podem dir que és de marcat caràcter conceptual.

Us convidem a visitar aquesta exposició i desitgem que hi trobeu aquells motius que facin obrir i estimular els sentits i les sensacions.

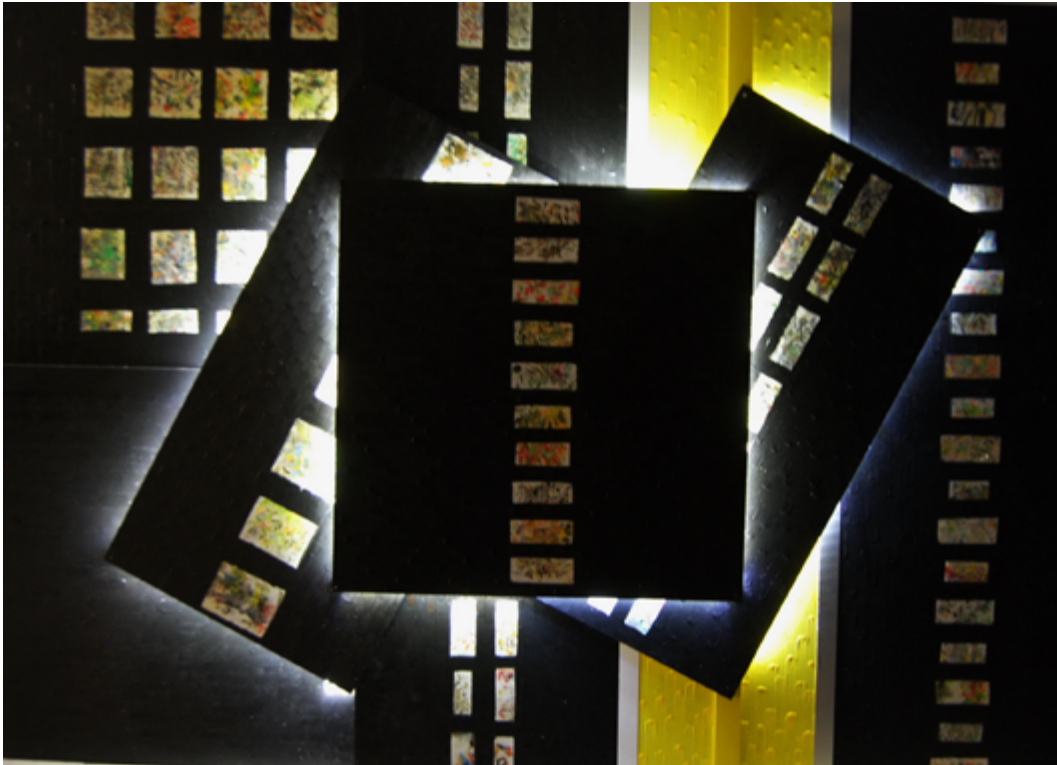
Les línies vitals de Manuel Alcalá

Manuel Alcalá, coneixedor de que l'art és recerca contínua, no cedeix en el seu afany d'aprofundir en el coneixement de les infinites possibilitats plàstiques de la línia, el color i el moviment. L'artista busca entendre el misteri de la creació i ens fa participants de les seves troballes. Les placentes conceptuals que mostra recorden que les múltiples manifestacions de la vida es troben codificades en uns simples polímers. Les ordres genètiques seran executades i els éssers vius alçaran el vol com els ocells d'elegants línies i radiants colors del pintor que baten les ales amb determinació perquè en tots nosaltres està l'ímpetu d'esforçar-nos per a ser millors en benefici propi i dels nostres companys de viatge.

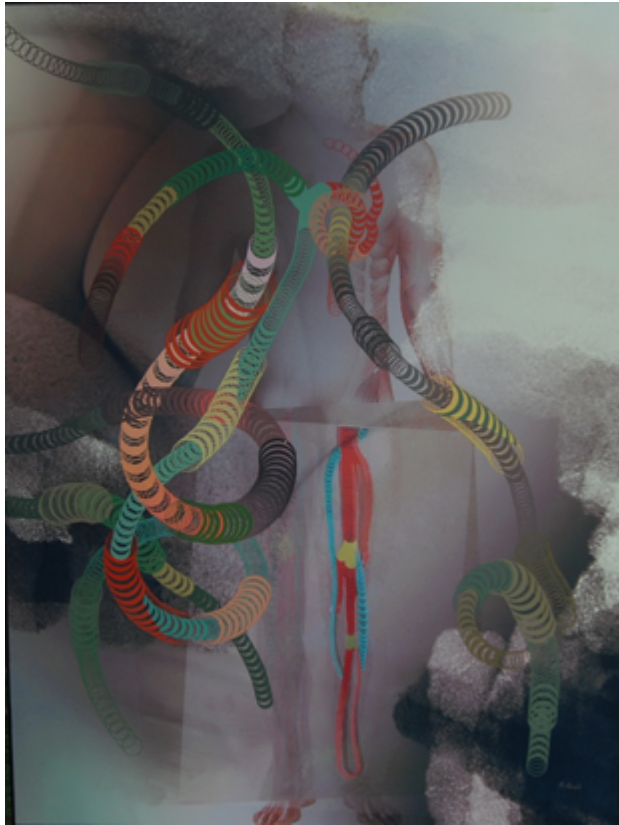
Però la vida evoluciona de tal manera que transcendeix el món de les formes biològiques, i sorgeix la indústria i la cultura. La tecnologia imita el disseny de la natura, i és per això que un embull de cables s'assembla tant a una suma de budells humans com a una colònia de cucs. A la vegada, els llibres, receptacles de l'esperit de les lletres com ara les ampolles ho són respecte a l'esperit del vi, ens permeten allunyar-nos cada vegada més de l'animalitat i tendir cada cop amb més força cap a la racionalitat.

Manuel Alcalá exposa ara a la Torre Vella de Salou i les seves obres ens expliquen de manera clarivident com són les comunicacions vitals i ens recorden que l'imperi de la màquina es trobarà sempre al servei del progrés humà.

Josep M. Cadena



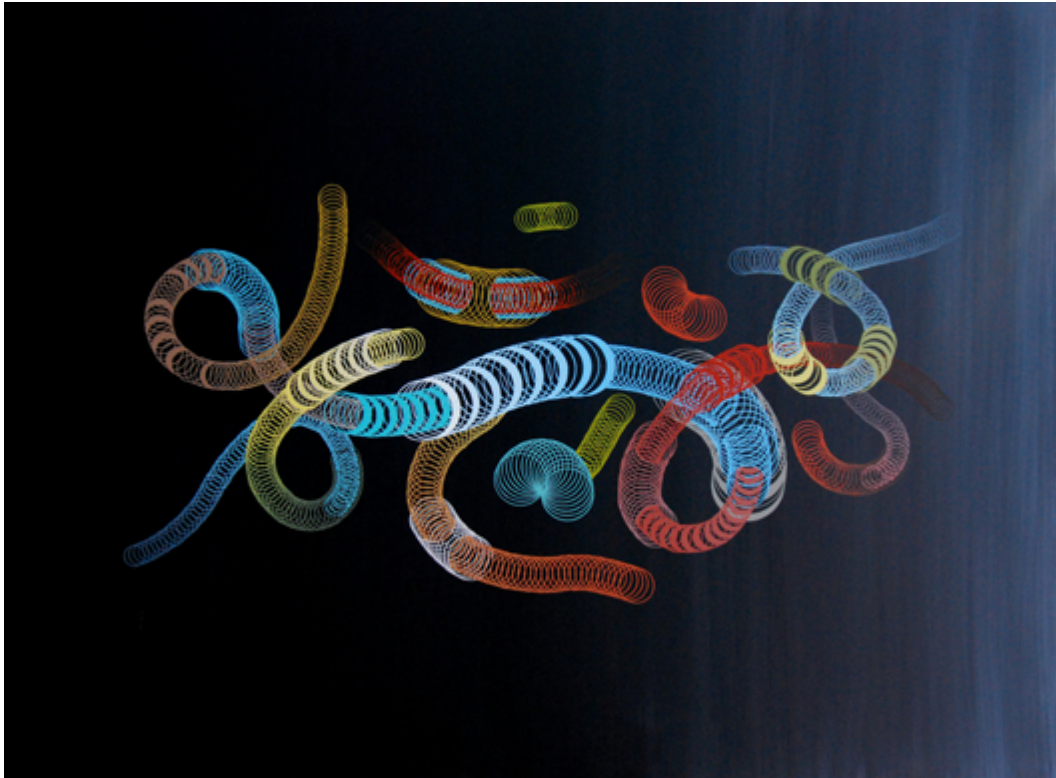
ALUMBRAMIENTO o ENLUMENAMENT -PINTURA ARQUITECTURA
Tècnica mixta sobre taulons
254x180 cms



Tècnica - mixta sobre tauló tablero MDF
90x120 cm
Traqueales orgánicos



Tècnica - acrílics sobre tablex
90x120 cm
Traqueales industrials



Tècnica - acrílics sobre tablex
90x120 cms
Traqueales industriales



Tècnica - mixta sobre tauló MDF
60x90 cm
Traqueales orgánicos



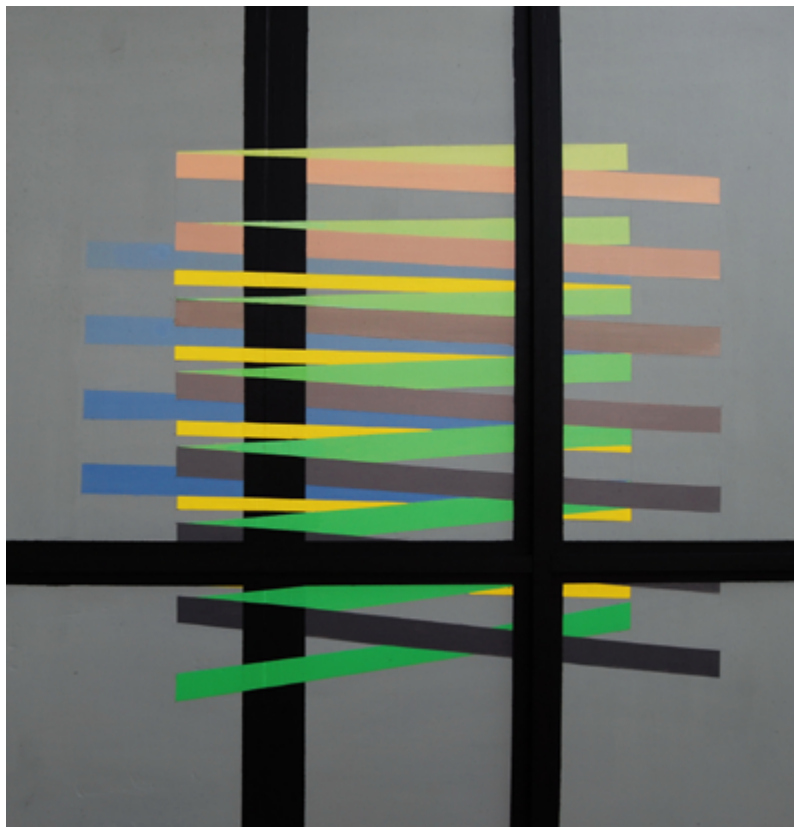
Tècnica mixta sobre taulo MDF
60x90 cm
Traqueales orgànics



Tècnica - acrílic, sobre llistons i taulons
95x90 cms
Serie OP



Tècnica - acrílic sobre llistons i taulons
95x90 cm
Serie OP



Tècnica - acrílic sobre tauló
90x90 cms
Serie cinética

CURRICULUM RESUMIDO

EXPOSICIONES INDIVIDUALES

- 2016 16 Dic /17 Enero. Centro Jujol de Els Pallaresos (Tarragona)
- 2015 Abril. Centro Jujol de Els Pallaresos (Tarragona)
- 2015 Febrero. Pati del Palau de la Diputació de Tarragona
- 2014 Marzo. Galería Antoni Pinyol (Reus)
- 2014 Enero. Librería de Madrid
- 2013 Mayo / Junio. Tinglado nº 4 del Centre d'Estudis Marítims i d'Activitats del Port de Tarragona
- 2012 Abril. Galería Lleonart Barcelona
Abril / Mayo. Hotel Estela (Hotel del arte) Sitges
Septiembre. Edición libro "Sobre las memorias de Santiago Carrillo"
- 2010 Abril. Sala Àmbit del Excelentísimo Ayuntamiento de Cambrils, Tarragona
Junio. Sales d'exposicions Societat de l'Amistat de Cadaqués
- 2008 Mayo / Junio. Galería Lleonart Barcelona
- 2006 Nov. / Dic. Galería Lleonart, Barcelona
- 2003 Oct. / Nov. Galería Lleonart, Barcelona
- 2000 Abril. Galería Roglan (Santaló), Barcelona
- 1996 Sep. / Oct. "La Amistad" del Excelentísimo Ayuntamiento de Premiá de Mar, Barcelona
- 1995 Octubre. Galería Roglan (Santaló), Barcelona
- 1992 Abril. Galería Roglan (Santaló), Barcelona
- 1989 Noviembre. Galería Roglan (Pau Clarís), Barcelona
- 1988 Junio. Galería del Excelentísimo Ayuntamiento de Alella, Barcelona
- 1987 Junio. Galería Roglan (Santaló), Barcelona
- 1980 Mayo. Galería Matisse, Barcelona
- 1978 Mayo. Sant Jordi, de la Caixa de Catalunya, Barcelona
- 1977 Enero. "AMBIENT" galería, (Granollers) Barcelona
Marzo. "EL NUS" café galería de arte, Barcelona

EXPOSICIONES COLECTIVAS

- 2015 Diciembre. Tinglado nº 4 del Centre d'Estudis Marítims i d'Activitats del Port de Tarragona. "QUARTET pictoric" (con Duch-Gasch y Sillué)
- 2015 Enero. "artistas locales" Centro Jujol - Els Pallaresos
- 1981 Noviembre. XII exposición del Grupo de Empresa Pegaso "Els transformadors" de S. Andreu, Barcelona
- 1981 XIX Saló D'art de Martorell, Barcelona

CONCURSOS

- 2016 IX edición Memorial José Luis Rubio del Ayuntamiento de Salou (Obra seleccionada)
- 2014 1ª Bienal de Arte contemporáneo gastronómico del Ayuntamiento de Cambrils (Obra seleccionada)
- 2014 VIII edición Memorial José Luis Rubio del Ayuntamiento de Salou (Obra seleccionada)
- 2012 VII edición Memorial José Luis Rubio del Ayuntamiento de Salou (Obra seleccionada)
- 2010 30ª edición premi de pintura la Vila de Cambrils (Obra seleccionada)
- 2009 29ª edición premi de pintura la Vila de Cambrils (Obra seleccionada)
- 2008 28è Premi de pintura de la Vila de Cambrils (Obra finalista)
- 1981 Noviembre Accesit en 1º certamen Miquel Casablanca de "Els Transformadors" Sant Andreu, Barcelona (Obra seleccionada)
- 1979 Abril. II certamen de pintura "Eusebio Sempere", Onil, Alicante (Obra seleccionada)

EXPOSICIÓ:
del 27 d'abril al 26 de maig de 2018

CENTRE CULTURAL TORRE VELLA DE SALOU
Carrer de l'Arquebisbe Pere de Cardona, 5
43840 Salou
T +34 977 38 32 35

HORARI:
de dilluns a dissabte de 18 a 21 h.
Diumenges i festius tancat



Ajuntament
de Salou
Regidoria de Cultura

